

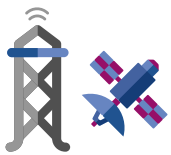
# Gas Data

Solución que permite ampliar las funcionalidades de fleet management integrando el control y gestión del producto transportado, orientada al negocio Downstream de transporte de combustible. Gas Data permite gestionar las rutas de los vehículos, las paradas de entrega realizada, la contabilidad de los pedidos efectuados, y la cantidad y calidad del producto entregado.

La compañía petrolera propietaria del servicio de Downstream contrata a everis para la realización de una aplicación de control de la flota de reparto basada en movilidad. Iniciado el proyecto, surge la necesidad de integrar en esta solución los datos del producto transportado y entregado (en este caso GLP).

Para realizar esta integración, es necesario conectar los datos de los totalizadores de GLP en tiempo real, con la aplicación móvil de fleet management.

Se plantea realizar esta integración con los modelos de los dos proveedores principales de totalizadores para GLP, siendo necesario resolver tres problemáticas principales:



Conexión con el totalizador incluyendo la interpretación de los datos suministrados por puerto serie.



Gestión a nivel de SW de esta comunicación desde la Tablet embarcada que funciona como master del sistema.



Gestión de una sub-red privada de comunicación en cada vehículo que permita la correcta integración de Tablet, totalizador, e impresora para los recibos de cada suministro.

La solución desarrollada por everis incluye la selección de dispositivos y tecnologías necesarias para conseguir la integración, y se basa en una arquitectura modular que permite resolver la funcionalidad con una mínima dependencia de los modelos de totalizador, sensores y dispositivos seleccionados.

El producto resultante permite resolver los requerimientos funcionales del proyecto, y a la vez está preparado para atender, con mínimo esfuerzo, la adaptación a otros modelos de equipos medidores, o la incorporación de nuevos elementos sensores.

La modularidad de la solución permite también modificar la tecnología Wi Fi que da soporte a la red de comunicación en el vehículo por alternativas RF o Bluetooth, dependiendo de necesidades concretas en nuevos proyectos.

La implementación de Gas Data en los vehículos de reparto ha permitido a la empresa cliente cumplir con su estrategia de renovación tecnológica en el servicio, incorporando además la nueva funcionalidad de control de producto, que permite cerrar las necesidades de gestión, al garantizar el control de vehículos, rutas, conductores y producto entregado.