

GRUPO PUIG

Implementação do
Monitoramento de
Aprovisionamento



an NTT DATA Company

Consumer Goods

GRUPO PUIG - Implementação do Monitoramento de Aprovisionamento

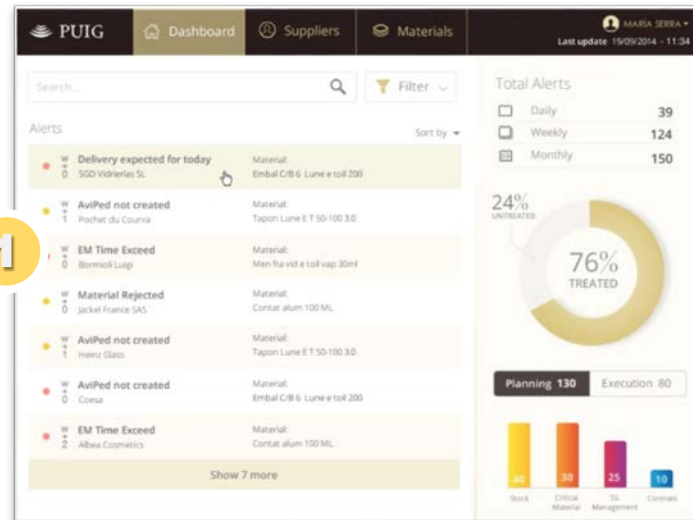
Sumário executivo

Cliente Informações

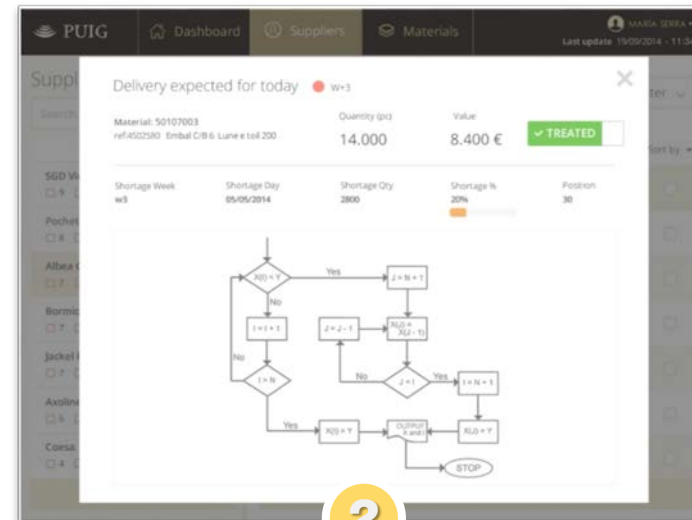
- **Setor:** Varejo de moda
- **Funcionários:** 2.500
- **Cronograma:** 2015
- **Equipe:** 5 consultores

Tecnologia

- SAP Fiori
- SAPUI5
- SAP NetWeaver Gateway
- Serviços Odata
- SAP MM



1



2

Desafio

Garantir um nível de serviço em constante melhoria para os clientes internos e externos, monitorando e prevendo os problemas antes que eles aconteçam.

Comunicando

Redução de tempo para identificação e solução de problemas relacionados com os Processos Empresariais de Aprovisionamento. Melhoria da avaliação e classificação para entregas incorretas.

BPM

Implementação da Ferramenta de Monitoramento de Aprovisionamento no SAPUI5 para ajudar a monitorar o serviço, alertando sobre o modo de envio e auxiliando em sua resolução visualmente.

Consumer Goods

GRUPO PUIG - Implementação do Monitoramento de Aprovisionamento

Destaques da abordagem qualitativa

GRUPO PUIG - Implementação do Monitoramento de Aprovisionamento

Áreas em que seu projeto foi realmente inovador ou bem-sucedido:

- Uso de novas metodologias.
- Envolvimento de usuários empresariais.
- Determinação de exigências claras com antecedência.
- Prontidão operacional para o *go live*.
- Identificação dos valores de negócios (Programa de Execência em Aprovisionamento).

Consumer Goods

GRUPO PUIG - Implementação do Monitoramento de Aprovisionamento

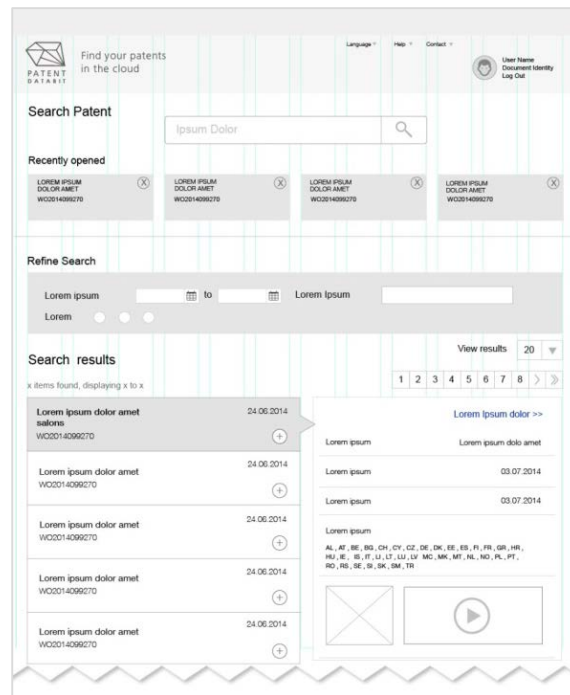
Destaques da abordagem qualitativa

Implementamos **metodologias de Design Thinking** e **ágeis** para fazer uma análise precisa da **jornada do cliente**, da **experiência do usuário** e da **satisfação do usuário**:

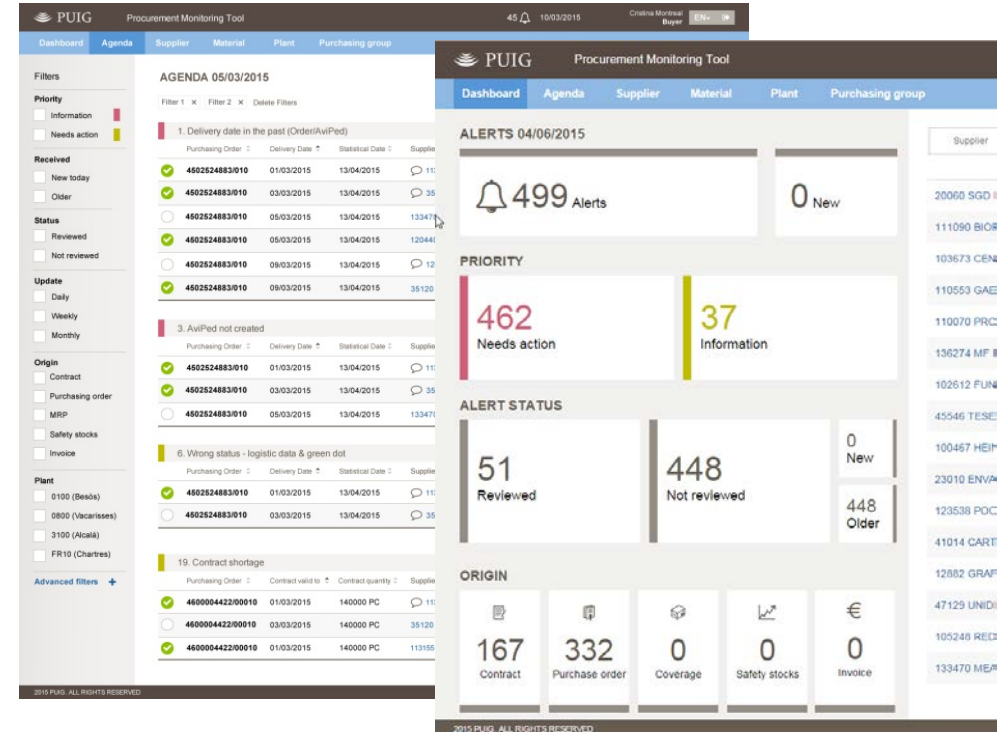
Avaliação



Análise



Design



Consumer Goods

GRUPO PUIG - Implementação do Monitoramento de Aprovisionamento

Principais desafios e fatores de sucesso

Principais desafios enfrentados

- Uso de metodologias ágeis e Design Thinking.
- Compreensão da filosofia das novas aplicações nos usuários empresariais.
- Estabilização do mediador SAP NetWeaver Gateway.

Principais lições aprendidas

- O patrocínio integral ajuda a direcionar o envolvimento dos usuários.
- A abordagem das novas tecnologias seguindo as novas metodologias precisa de treinamento em estágio inicial.

Contribuições importantes para o sucesso de seu projeto

- Motivação e compromisso.
- Desejo de melhorar os processos globais atuais.
- Patrocínio em todos os níveis.

Consumer Goods

GRUPO PUIG - Implementação do Monitoramento de Aprovisionamento

Caso de negócio e benefícios empresariais reais

Objetivos empresariais que você pretendia realizar inicialmente através do projeto

- Caso de negócio para o projeto com base nos resultados do Programa de Excelência de Aprovisionamento.

Os benefícios empresariais alcançados realmente estão totalmente alinhados com as metas empresariais

- Melhorar a integração entre a Puig e seus fornecedores.
- Melhorar a integração entre os departamentos da Puig (compras, abastecimento e planejamento e programação).
- Melhorar a traçabilidade nos processos de aprovisionamento.
- Melhorar as informações analíticas sobre os processos de aprovisionamento.

Benefícios empresariais futuros programados

- Permitir que os fornecedores se organizem através da aplicação.
- Implementação de RCA

GRUPO PUIG

Implementação do
Monitoramento de
Aprovisionamento



an NTT DATA Company